




L Ė Č I A U

namai, kuriuose laikas
paklūsta tau



Projektą vysto:  MONNECT

Projektą koordinuoja:  RUS'NNO

Projekto architektai:  AA



Koncepcija

Tai vientisa ir šiuolaikiška gyvenvietė, kuri suprojektuota taip, kad kiekviena jos detalė padėtų kurti lėtesnį, sąmoningesnį ir harmoningesnį gyvenimą. A++ energinės klasės kvartalas vystomas Čiukiškėse, Trakų rajone, vos 30 minučių kelio nuo Vilniaus, kalvotame kraštovaizdyje, brandžių medžių apsuptyje. Čia atrandama lėta kasdienybė šalia miesto patogumų, bet atokiau nuo triukšmo.

Teritorijoje statomi 26 namai, kurie išdėstyti itin erdviai ir organiškai papildo kalvotą reljefą bei supančią gamtinę aplinką. Kiekvienas gyventojas turi ne tik kokybišką, tvarų būstą, bet ir 10–30 a privatų sklypą, kuriame gali kurti savo aplinką – auginti, statyti, ilsėtis, jaustis arčiau žemės ir gamtos. Kvartale suplanuoti keturi namų tipai: nuo kompaktiškų 104 kv. m ploto dvibučių jaunoms šeimoms ar kūrybos profesionalams, iki erdvių 165 kv. m ploto vienbučių su terasomis. Kvartalo centre kuriama bendruomenės erdvė su šildomu baseinu, padelio kortu, žaidimų aikštele, grilio erdve ir poilsio zonomis. Įrengiama visa infrastruktūra: asfaltas, apšvietimas, elektromobilių įkrovimo stotelės, išmanūs sprendimai.





Kūrybai, tylai ar darbui

LĒČIAU – daugiau nei namai, tai gyvenimo būdas, kuriame dera laikas sau, pasirinkimo laisvė ir širdžiai artimas gyvenimas. Dalyje projekto sklypų numatyta unikali galimybė įsigyti papildomą, individualiai pritaikomą priestatą, kuris natūraliai įsilieja į bendrą architektūrinį ansamblį ir tampa neatsiejama kasdienybės dalimi.

40 kv. m ploto savarankiška erdvė gali virsti tuo, ko reikia jūsų gyvenimo scenarijui: ramia darbo vieta tarp medžių, kūrybine studija, rankų darbo dirbtuvėmis, svečių nameliu ar jaukia pirtimi savaitgalio poilsiui. Ji tarsi pratęsia namus, bet kartu leidžia išlaikyti pusiausvyrą tarp pareigos ir įkvėpimo, kasdienybės ir kūrybos, bendrumo ir privatumo. Tai erdvė, kuri auga kartu su jūsų idėjomis ir keičiasi kartu su jūsų gyvenimu.

L Ę Č I A U

”

LĖČIAU – tai uždara, šiuolaikiška gyvenvietė Trakų rajone, miškų apsuptyje. Čia suplanuoti keturi unikalūs namų tipai, organiškai įsiliejantys į reljefą ir aplinką. Visi namai – vieno aukšto, su aukštomis lubomis, panoraminiais langais, pritaikyti 2–6 asmenų šeimoms.

Projekte naudotos natūralios medžiagos, medžio apdaila, ribota žemės spalvų paletė. Kvartale numatyta centrinė poilsio zona su baseinu, terasa, žaidimų aikštele ir padelio kortais. Kilpinė takų struktūra skatins lėtus pasivaikščiojimus ir bendruomeniškumą.

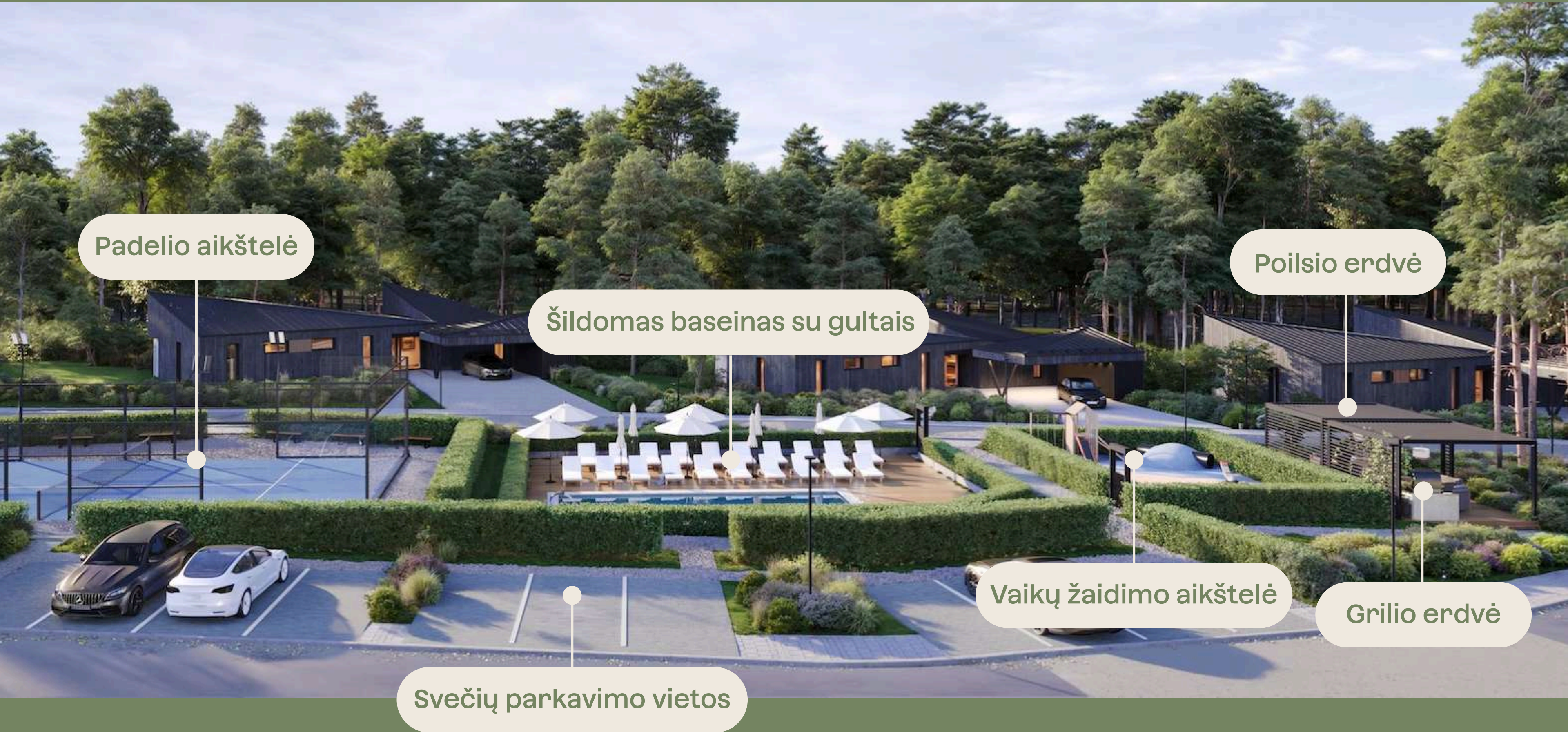
LĖČIAU kviečia įsiklausyti į tylą, pažinti vietą ir atrasti sau tinkamą namą. Tai projektas, kuriame dera lietuviškas kraštovaizdis ir šiaurietiškas santūrumas.

“



Architektas Antanas Pikalovas
Studija „ARCH-1“

Kvartalo širdyje įrengta bendruomenės zona



Padelio aikštelė

Poilsio erdvė

Šildomas baseinas su gultais

Vaikų žaidimo aikštelė

Grilio erdvė

Svečių parkavimo vietos

kodėl tai gali būti tavo namai?

Gyventi LĒČIAU kvartale reiškia rinktis sąmoningą, subalansuotą gyvenimo ritmą – arčiau gamtos, arčiau savęs. Tai vieta, kur „slow living“ idėja įgyvendinama praktiškai: gyventojai mėgaujasi lėtais rytais be skubėjimo, ramiais vakarais kieme, patogiai pasiekia darbo vietą – kūrybinę studiją šalia namų. LĒČIAU kviečia kurti gyvenimą, orientuotą į ilgaamžiškumą ir gerą savijautą. Gyvenvietėje naujakuriai atranda kokybišką architektūrą, vaizdingą gamtinę aplinką ir sąmoningą bendruomenę. Čia kiekviena diena tampa akimirka, kurios nesinori praleisti, o namai – erdve, kurioje gera būti, kvėpuoti, dalintis.





1

2

3

4

5

6

7

8

9

10

11

12

13

14

15

16

17

18

19

20

21

22

23

24

25

26

A

B

C

D

E

F

G

H

I

L Ė Č I A U

Patalpų eksplikacija

1.1	Holas	15.32 m ²
1.2	Koridorius	6.32 m ²
1.3	Kambarys	11.20 m ²
1.4	Kambarys	12.22 m ²
1.5	Kambarys	18.72 m ²
1.6	Vonia	4.71 m ²
1.7	Drabužinė	6.08 m ²
1.8	Skalbykla/Ūkinė	4.80 m ²
1.9	Vonia	5.25 m ²
1.10	Drabužinė	3.34 m ²
1.11	WC	2.30 m ²
1.12	Darbo kambarys	9.49 m ²
1.13	Sandėliukas	3.14 m ²
1.14	Virtuvė/Svetainė	45.97 m ²
1.15	Lauko sandėliukas	7.89 m ²
Bendras pastato plotas		156.75 m ²
1.16	Terasa	37.23 m ²

Namai



L Ě Č I A U



LĖČIAU

Namai 11 13 23 25

Patalpų eksplikacija

A.1	Holas	7.41 m ²
A.2	Kambarys	10.47 m ²
A.3	WC	2.06 m ²
A.4	Sandėliukas	2.61 m ²
A.5	Virtuvė/Valgomasis/Svetainė	43.49 m ²
A.6	Koridorius	7.91 m ²
A.7	Kambarys	13.43 m ²
A.8	Kambarys	14.95 m ²
A.9	WC	3.98 m ²
A.10	Kambarys	11.22 m ²
A.11	Vonia	5.29 m ²
A.12	Sandėliukas	4.92 m ²
Bendras plotas		127.74 m ²
A.13	Terasa	21.11 m ²





L Ě Č I A U

LĖČIAU

Namai 12 14 24 26

Patalpų eksplikacija

B.1	Holas	7.41 m ²
B.2	Kambarys	10.47 m ²
B.3	WC	2.06 m ²
B.4	Sandėliukas	2.61 m ²
B.5	Virtuvė/Valgomasis/Svetainė	43.49 m ²
B.6	Koridorius	7.91 m ²
B.7	Kambarys	13.43 m ²
B.8	Kambarys	14.95 m ²
B.9	WC	3.98 m ²
B.10	Kambarys	11.22 m ²
B.11	Vonia	5.29 m ²
B.12	Sandėliukas	4.92 m ²
Bendras plotas		127.74 m ²
B.13	Terasa	21.11 m ²





L Ě Č I A U

LĖČIAU

Namai 15 17 19

Patalpų eksplikacija

A.1	Holas	5.93 m ²
A.2	Kambarys	9.89 m ²
A.3	Virtuvė/Valgomasis/Svetainė	37.31 m ²
A.4	Darbo kambarys	7.68 m ²
A.5	Kambarys	11.68 m ²
A.6	WC	4.21 m ²
A.7	Koridorius	4.81 m ²
A.8	Kambarys	10.87 m ²
A.9	Vonia	4.68 m ²
A.10	WC	2.61 m ²
A.11	Sandėliukas	5.04 m ²
	Bendras plotas	104.71 m²
A.12	Terasa	19.43 m ²





L Ě Č I A U

LĖČIAU

Namai 16 18 20

Patalpų eksplikacija

B.1	Holas	5.93 m ²
B.2	Kambarys	9.89 m ²
B.3	Virtuvė/Valgomasis/Svetainė	37.31 m ²
B.4	Darbo kambarys	7.68 m ²
B.5	Kambarys	11.68 m ²
B.6	WC	4.21 m ²
B.7	Koridorius	4.81 m ²
B.8	Kambarys	10.87 m ²
B.9	Vonia	4.68 m ²
B.10	WC	2.61 m ²
B.11	Sandėliukas	5.04 m ²
Bendras plotas		104.71 m ²
B.12	Terasa	19.43 m ²





L Ě Č I A U

L Ė Č I A U

Patalpų eksplikacija

1.1	Holas	11.89 m ²
1.2	Sandėliukas	2.77 m ²
1.3	Sandėliukas	3.36 m ²
1.4	Virtuvė/Valgomasis/Svetainė	51.02 m ²
1.5	WC	2.34 m ²
1.6	Vonia	4.48 m ²
1.7	Vonia	4.89 m ²
1.8	Koridorius	5.22 m ²
1.9	Kambarys	14.86 m ²
1.10	Drabužinė	8.58 m ²
1.11	Kambarys	11.18 m ²
1.12	Kambarys	11.18 m ²
1.13	Darbo kambarys	8.00 m ²
1.14	Skalbykla	5.44 m ²
1.15	Garažas	38.48 m ²
Bendras pastato plotas		183.69 m ²
1.16	Terasa	32.45 m ²

Namai 21 22

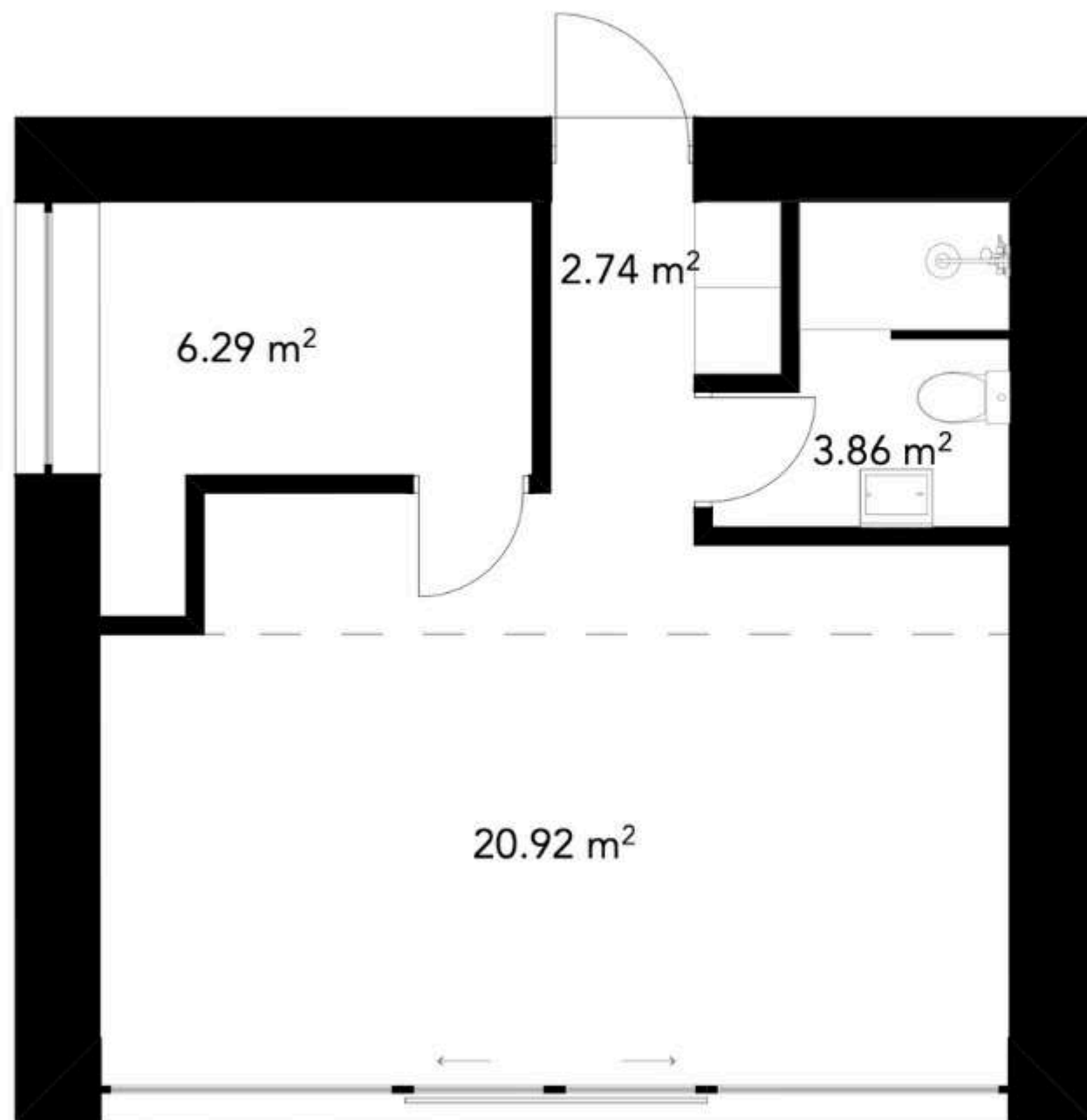




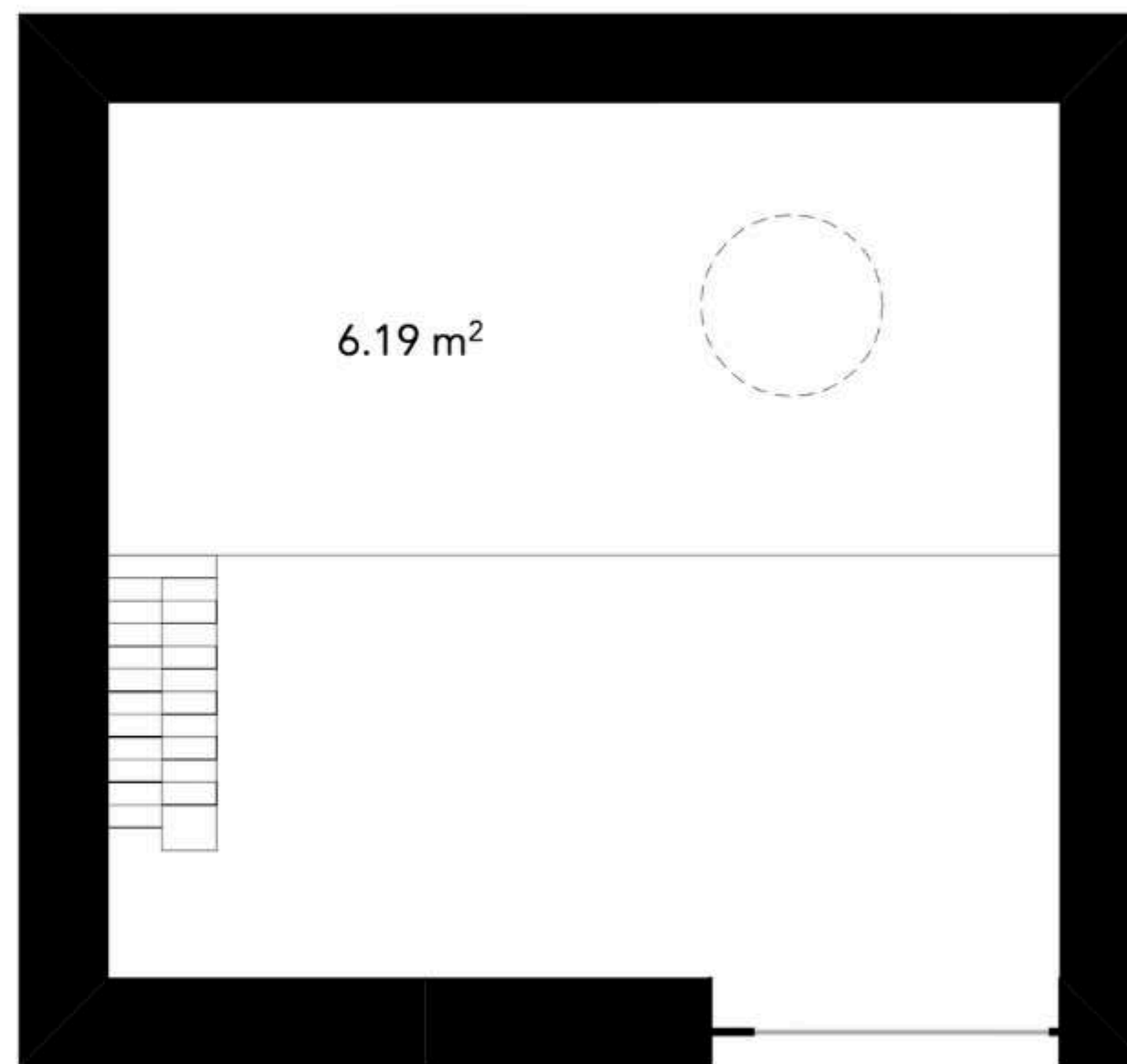
L Ě Č I A U

LĒČIAU

Pagalbinis ūkio/studija



1 AUKŠTO PLANAS



ANTRESOLĒS PLANAS

L Ě Č I A U



L Ě Č I A U



L Ě Č I A U



L Ě Č I A U





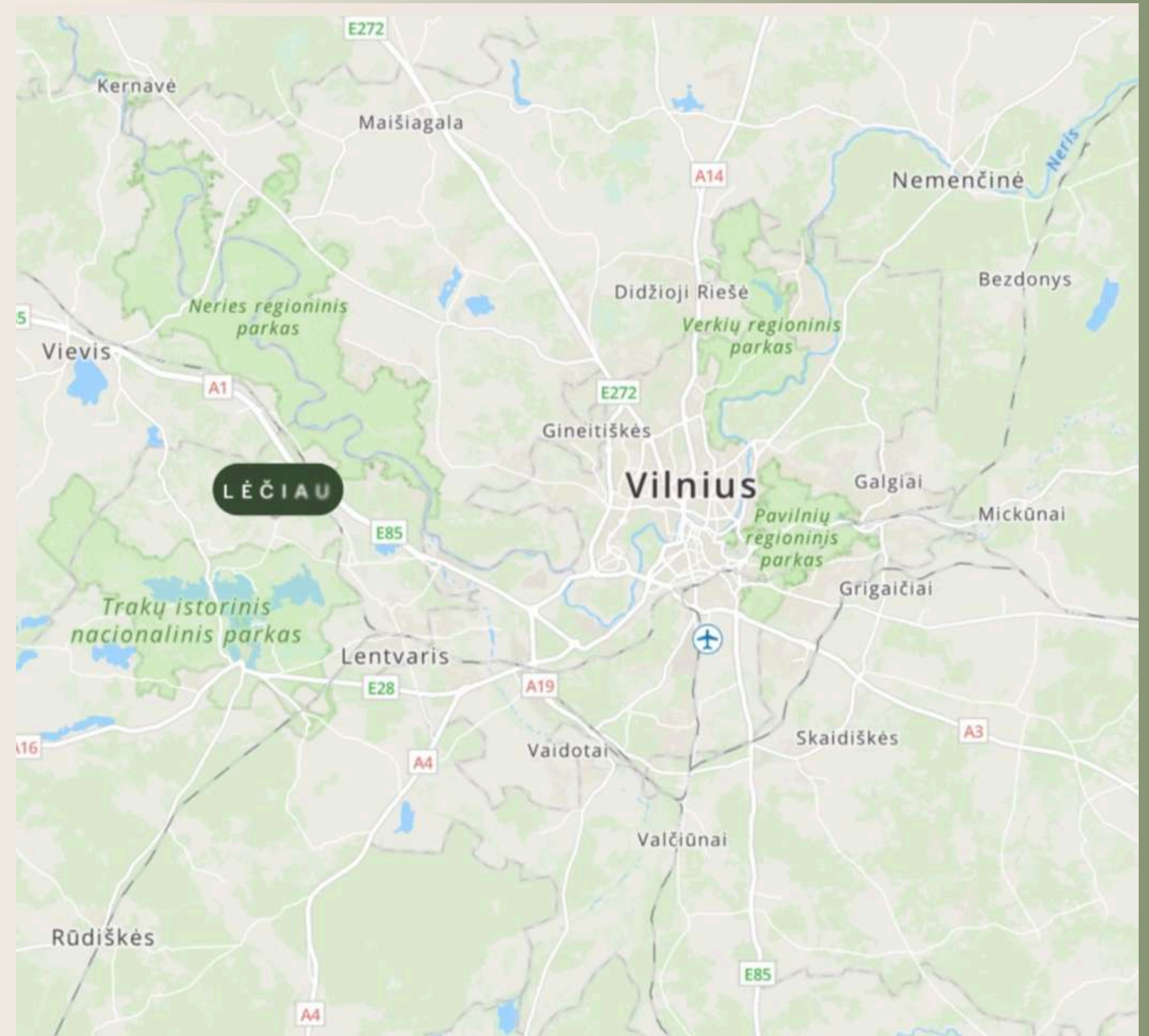
L Ė Č I A U

Vieta

Vieta, kur kasdienybė virsta poilsiu. Projektas įsikūręs vos 25 km atstumu nuo Vilniaus, tad per pusvalandį automobiliu ar traukiniu gyventojai gali nuvykti į darbą mieste ir grįžti į savo ramybės oazę. Netoliese plyti Trakų istorinis nacionalinis parkas, kuriame gausu ežerų, miškų ir saugomų paveldo objektų. Šioje gyvybingoje užmiesčio aplinkos ir kultūros sąjungoje tvari kasdienybė tampa natūralia gyvenimo dalimi.

Šalia veikia Trakų Vytauto Didžiojo gimnazija, siūlanti kokybišką ugdymą, taip pat – parduotuvės, medicinos įstaigos, kultūros centrai.

Sodų g., Čiukiškės, Trakų r. sav.



I-ojo LYGIO APDAILA:

- Išorinės sienos – mūrytos iš silikatinių blokelių, apšiltintos polistireniniu putplasčiu (neoporu), bendras sienos šiltinimo storis – iki 55 cm. Siena tarp dvibučių: 18cm silikatinis blokelis + 14cm izoliacinė vata + 18cm silikatinis blokelis.
 - Stogo įrengimas – pagrindinė laikančioji konstrukcija iš medinių gegnių, apšiltinta 35 cm akmens vatos sluoksniu, dengta kokybiška skardos danga. Lietaus surinkimo sistema – sumontuoti lietvamzdžiai ir nuvedimas į infiltracinius lietaus vandens šulinius.
 - Langai ir durys – plastikiniai langai, A++ energinės klasės, vidinė ir išorinė spalva – Anthracite, dvivėrės durys į lauko terasą. Lauko durys, atitinkančios langų dizainą.
 - Fasado apdaila – termo medienos apdaila.
 - Elektra – trifazis elektros įvadas.
 - Vandentiekis – prijungimas prie kvartalinių vandens gręžinių.
 - Nuotekų kanalizacija – įrengtas biologinis nuotekų valymo įrenginys, sistema tarpusavyje sujungta.
 - Lauko terasa - įrengiama medinė terasa: įrengiami g/b poliai, medinė konstrukcija ir termo medienos lentų terasa;
 - Lauko gerbūvis – įrengti privažiavimo keliai ir takeliai iš betono trinkelio arba pramoninio betono dangos, nuogrinda (50–60 cm pločio) su drenažo sistema, sklypas - išlygintas augalinis sluoksnis.
 - Kvartalo tvoros įrengimas – 1,60 m aukščio segmentinė tvora, tamsiai pilkos spalvos, automatiniai įvažiavimo vartai.
 - Garažo vartai – sumontuoti automatiniai garažo vartai (jei garažas numatytas projekte).
-
- Kvartalo aplinkos sutvarkymo darbai:
 - Įrengiamas gatvių apšvietimas ir vaizdo stebėjimo sistema.
 - Įrengiama vaikų žaidimų aikštelė, baseinas ir padelio kortai.
 - Kvartalo gatvės - išasfaltuojamos, įrengiamas betoninių trinkelio šaligatvis.
 - Ant kiekvieno namo tvoros sukabinamos individualios pašto dėžutės.
 - Bendro naudojimo teritorija (kaimynų laisvalaikio erdvė) aptveriamas segmentine tvora.
 - Pagrindiniame įvažiavime įrengiami automatiniai vartai, instaliuojama telefonspynė.
 - Išbetonuojama sienelė su kvartalo logotipu prie įvažiavimo vartų.



II-ojo LYGIO APDAILA:

Prie I-ojo lygio papildomai prisideda dalinė vidaus apdaila:

- Vidaus grindų betonavimas – grindys apšiltintos 200 mm storio polistireniniu putplasčiu, sumontuotas grindinis šildymas ir išbetonuotos ne mažesniu kaip 7 cm sluoksniu, paruoštos grindų dangai iškloti.
- Vidaus sienos ir pertvaros – sumontuotos iš 100 mm storio blokelių arba gipso kartono konstrukcijos su 10 cm mineralinės vatos užpildu, mūrinės vidaus sienos - tinkuojamos, paruoštos galutinei apdailai (lubos - neįrenginėjamos).
- Vidaus elektros ir silpnos srovės – nutiesta elektros instaliacija (kabeliavimo darbai) pagal parengtą elektros instaliacijos projektą, sumontuotas elektros paskirstymo skydas su pažymėtais saugikliais, taip pat nutiesti silpnų srovių (interneto, priešgaisrinės signalizacijos) laidai – 0 ciklas.
- Vidaus vandentiekis ir kanalizacija (0 ciklas) – vamzdynai privesti iki numatytų prietaisų vietų pagal parengtą projektą.
- Šildymo sistemos įrengimas – įrengtas grindinio šildymo kolektorius ir atliktas jo prijungimas. Šilumos siurblys (oras-vanduo) nėra įrengiamas.
- Vėdinimas – sumontuoti rekuperaciniai ortakiai (rekuperatorius - neįrenginėjamas).



LĒČIAU

A06-838


















Pirkimo proceso žingsniai


- 


Namo apžiūra/susitikimas projektui pristatyti NU:MO biure arba projekto statybvietyje.
- 

Išsirenkamas konkretus namas. Planuojantiems pirkti su būsto paskola - rekomenduojama šiame etape preliminariai pasitikrinti finansines galimybes. Bendradarbiaujame su bankais, turime partnerio kodus, kurie siūlo greitesnį aptarnavimą ir nuolaidas.
- 

Aptarus sąlygas - pasirašoma preliminari turto pirkimo-pardavimo sutartis.
- 

Sumokamas 10 % avansas.
- 

Namas yra pastatomas ir užregistruojamas ne mažesniu negu 80 % baigtumu (priklausomai nuo pasirinkto apdailos lygio).
- 

Jei turtas perkamas su banko paskola - užsakomas turto vertinimas (paslaugą apmoka pirkėjas). Gaunami reikalingi dokumentai iš finansavimo įstaigų.
- 

Notarinės sutarties pasirašymas ir raktų perdavimas.



Esant poreikiui parduoti Jūsų esamą būstą, teikiame atitinkamas paslaugas. Pasirinkus mus, Jūsų būsto keitimo procesas vyks sklandžiai, nes galime efektyviai koordinuoti kraustymosi datas, finansinius klausimus ir kitus susijusius procesus.

NUM:NUMO

new
unique

modern
original



L Ę Č I A U

www.leciau.lt



Danielius Bogovecas
danielius@numo.lt
tel: +370 67834161



Greta Vitkevičienė
greta@numo.lt
tel: +370 686 55050